

Catálogo general:
Equipos de diatermia



Diatermia

un complemento efectivo para la terapia manual

El principio básico de la diatermia, que genera calor profundo en el cuerpo, data de 1925. Como se hace a menudo en fisioterapia, el método y las indicaciones se han aplicado a lo largo de los años basándose solo en la experiencia. En los últimos 15 años, se han realizado investigaciones científicas sólidas sobre estas técnicas.

Un estudio sorprendente de David Draper en 2014 puede encontrarse en una serie de publicaciones en la última década. En su publicación *Pulsed Shortwave Diathermy and Joint Mobilizations for Achieving Normal Elbow Range of Motion After Injury or Surgery With Implanted Metal*, Draper estudió en qué medida el tratamiento con una onda corta de 27 MHz contribuyó a reparar el rango de movimiento de la articulación del codo. Los pacientes con antecedentes de cúbito y/o fracturas radiales se incluyeron en el estudio. Todos ellos quedaron con una restricción de extensión activa debido a esto. Las consecuencias funcionales de esto son conocidas: dificultad para alcanzar un objeto, arrojarlo, etc.

EL ESTUDIO DEMOSTRÓ BUENOS RESULTADOS RELACIONADOS CON EL EFECTO FÍSICO DE LA DIATERMIA Y DONDE LA TECNOLOGÍA DEBE FIGURAR EN EL PLAN DE TRATAMIENTO.

Gran parte de la literatura muestra que la terapia de calor combinada y las movilizaciones articulares tienen un efecto positivo. De hecho, los dispositivos modernos de onda corta pueden calentar fácilmente una articulación, como un codo, por encima de 40 ° C. Esto es ideal para mejorar las propiedades viscoelásticas del colágeno.



Con esta información, Draper pudo redactar entonces un protocolo de tratamiento que consistía en 20 minutos de diatermia pulsada de onda corta (800 Hz, 400 μ s, 40-48 W) inmediatamente seguido de 7 a 8 minutos de terapia manual (Maitland nivel III y IV), seguido de un enfriamiento de 30 minutos.

El estudio demostró buenos resultados relacionados con el efecto físico de la diatermia y el punto en el que el método debe incluirse en el plan de tratamiento. Estudios similares demostraron resultados paralelos y Kaltenborn et al. (2002), uno de los pioneros de la terapia manual, incluso enfatiza la importancia de la diatermia para alcanzar el tejido más profundo.



Diatermia – *Calor endógeno curativo*

¿Qué es la diatermia?

Durante más de 100 años, los efectos de la corriente alterna de alta frecuencia se han utilizado en medicina. Estas corrientes calientan los tejidos. Este método se conoce con el nombre de Diatermia. En comparación con otras terapias de calor (conducción o infrarrojos), este método tiene **varias ventajas**:

- Penetración profunda en los tejidos
- Sin efectos electrolíticos
- Sin efecto excitomotor debido a la alta frecuencia

Una innovación reciente dentro del dominio de corriente alterna de alta frecuencia para uso médico ha llevado al desarrollo de la tecnología TECAR. Además de onda corta y microondas, esta terapia proporciona beneficios adicionales en el tratamiento de pacientes con enfermedades del sistema musculoesquelético. La palabra **TECAR** viene de **T**ransferencia de **E**nergía a través de electrodos **C**apacitivos y **R**esistivos.

Los dispositivos de tecarterapia de Fisiowarm utilizan un campo electromagnético para crear ondas de radiofrecuencia dentro del tejido del paciente de manera no invasiva para obtener los efectos terapéuticos previstos..

Fisiowarm provoca una "transferencia de energía a través de electrodos capacitivos y resistivos".

En la práctica, la terapia implica la utilización de electrodos móviles que generan una transferencia localizada de energía. Esto crea un campo eléctrico (tratamiento capacitivo) o un campo electromagnético (tratamiento resistivo).

El **método** de aplicación **capacitiva** tiene el mayor efecto en tejidos con baja resistencia eléctrica, como la piel y el tejido subcutáneo, los vasos sanguíneos y los músculos. El método de aplicación **resistiva** se utiliza principalmente para el tratamiento de tejidos, como tendones y ligamentos con mayor resistencia eléctrica.





Efectos biológicos de la tecarterapia

La aplicación del electrodo capacitivo en el tejido crea una corriente localizada debido a las cargas negativas y positivas, influyendo en la relación entre las células.

La vibración producida por la corriente trabaja en todos los tejidos afectados (por ejemplo, microcirculación venosa, arterial y linfática, matriz y membrana celular, etc.).

Efectos terapéuticos de la tecarterapia:

Los siguientes efectos se han atribuido a la transferencia de energía electromagnética de manera capacitiva y resistiva:

- Permeabilidad mejorada de las membranas celulares
- Aumento del movimiento intracelular y extracelular de iones
- Restauración del equilibrio químico y eléctrico en la célula
- Estimulación de las mitocondrias para generar más ATP
- Generación de calor endógeno en los tejidos (diatermia)
- Vasodilación
- Estimulación del sistema linfático
- Liberación de endorfinas

Los efectos beneficiosos de la tecarterapia se utilizan principalmente en fisioterapia, rehabilitación y manejo del dolor, como por ejemplo:

- Hematomas y esguinces
- Rehabilitación posoperatoria
- Patologías deportivas
- Patologías musculares y tendinosas
- Neuropatías
- Cicatrices
- Trastornos de la columna y articulaciones periféricas
- Rehabilitación del suelo pélvico
- Patologías vasculares y del sistema linfático
- Trastornos ortopédicos del sistema nervioso periférico
- Dolor agudo y crónico

Rápida recuperación

Generación de calor

La vasodilatación aumenta el intercambio de sustancias y acelera la recuperación natural.

Bioestimulante

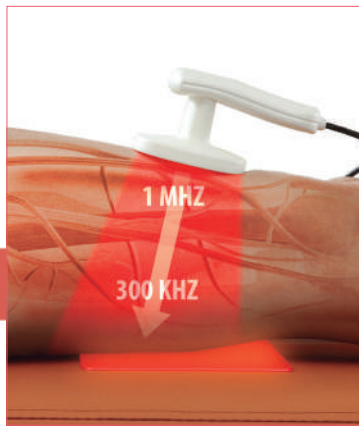


Efectivo

5 frecuencias diferentes

Cinco frecuencias diferentes y modo de escaneo automático para tratar una gran cantidad de patologías.

Tratamiento más adecuado

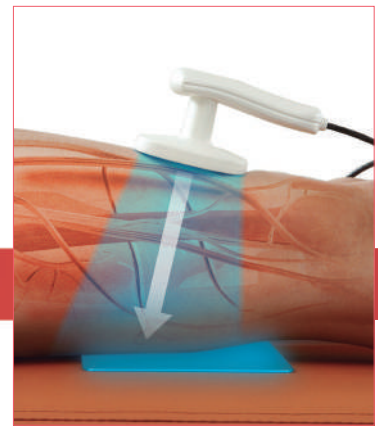


Tratamiento en la fase aguda

Atermia

Fisiowarm trabaja en alta potencia sin un gran aumento de la temperatura, ideal para lesiones agudas.

Modo pulsado



Fácil manejo y completo

Todo lo que necesitas en una app

Por primera vez, una aplicación comprueba y se comunica con el dispositivo a través de Bluetooth para una mejor experiencia de usuario.

Comunicación inalámbrica

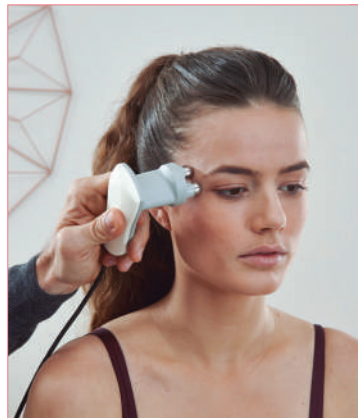


Comodidad del paciente

No invasivo

El calor terapéutico penetra profundamente en el tejido y los pacientes experimentan una agradable sensación de calor.

Agradable y eficiente



Seguro

Pasa las pruebas más duras

La unidad totalmente blindada y los electrodos de baja tensión están recubiertos de oro (1 micrón) para limitar los efectos de dispersión.

Apta para tratamiento en el hogar





Fisiowarm 7.0 400

Fisiowarm es el equipo más avanzado del mercado para tratar los trastornos del sistema nervioso periférico y osteoarticular.

- Libre configuración manual de 300 kHz a 1 MHz.
- Frecuencias preestablecidas: 300, 400, 450, 500 kHz, 1MHz, AUTO
- Potencia 400 W resistivos y 400 W capacitivos (600 VA)
- Modos de tratamiento: Unipolar, Bipolar, Neutrodinámico y Fija Automática
- Pantalla OLED y codificador giratorio con botón multifuncional
- Software que trabaja en plataforma iOS como aplicación

Item no.

Fisiowarm 7.0 400

F702



Intuitiva y fácil de usar

Una app controla y se comunica con el equipo para simplificar y enriquecer las instrucciones entre la máquina y el fisio.



28 accesorios

Para cubrir el abanico completo de aplicaciones (musculoesquelética, estética, tratamiento de suelo pélvico, etc.)



El más completo

Modos operativos: unipolar, bipolar, neutro dinámico y estático automático, para una gran variedad de tratamientos.

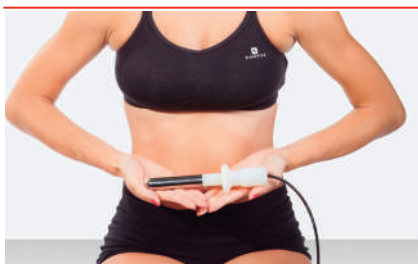


Gymna Tecar

Fisioterapia, rehabilitación y control del dolor son los campos en los que más se usan los efectos beneficiosos de la tecarterapia.

- Frecuencias preestablecidas: 300, 400, 450, 500 kHz, 1MHz, AUTO
- Potencia 400 W resistivos y 400 W capacitivos (600 VA)
- Modos de tratamiento: Unipolar, Bipolar, Neutrodinámico y Fija Automática
- Pantalla OLED y codificador giratorio con botón multifuncional
- Software que trabaja en plataforma iOS como aplicación

| | Item no. |
|-------------|----------|
| Gymna Tecar | 349,008 |



Aplicación para suelo pélvico

Electrodo Intímity con CE médico con el que podrás realizar tratamientos de suelo pélvico a tus pacientes.



Aplicación Fascial Full

Un aplicador imprescindible para el tratamiento fascial. Diseñado para reducir la sobrecarga de esfuerzo en tus manos.



Aplicación trigger points

Gracias a su forma redondeada y en punta, permite localizar más la corriente en zonas pequeñas del cuerpo y nervios.



Fisiowarm 7.0 300

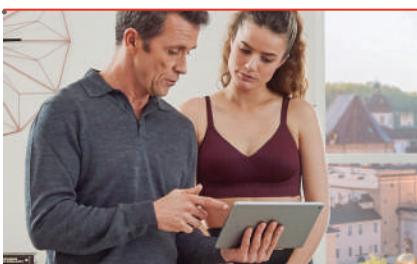
La tecarterapia es una forma de diatermia de contacto combinada y electroterapia. Es un tratamiento médico que aplica energía electromagnética al tejido biológico.

- Frecuencias preestablecidas: 300, 400, 450, 500 kHz, 1MHz, AUTO
- Potencia 300 W resistivos y 300 W capacitivos (450 VA)
- Frecuencias preestablecidas: 300, 500 kHz, 1MHz
- Modos de tratamiento: Unipolar, Bipolar, Neutrodinámico y Fija Automática
- Pantalla OLED y codificador giratorio con botón multifuncional
- Software que trabaja en plataforma iOS como aplicación

Item no.

Fisiowarm 7.0 300

F701



Efectivo

Gracias sus características, la terapia se puede adaptar perfectamente a las necesidades específicas del paciente para un tratamiento personalizado.



Seguro

Este equipo pasa las pruebas de seguridad eléctrica más estrictas y elimina el riesgo de descargas eléctricas y quemaduras accidentales.



Alto rendimiento

Fisiowarm garantiza un alto rendimiento y opciones de tratamiento ilimitadas.



Fisiowarm Pure

Fisiowarm Pure es el equipo más demandado de la gama Classic de Fisiowarm. Todo lo que necesitas para un buen tratamiento clínico a un precio realmente competitivo.

- Modos de tratamiento: Unipolar, Bipolar, Neurodinámico y Fija Automática
- Potencia 300 W resistivos y 300 W capacitivos (450 VA)
- Frecuencias preestablecidas: 300, 750 kHz y 1 Mhz
- Software que trabaja en plataforma Android como aplicación

| | Item no. |
|----------------|----------|
| Fisiowarm Pure | F702 |



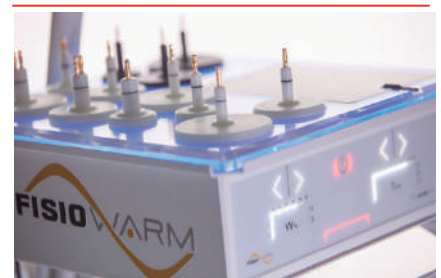
Carro móvil

Para que puedas tener todos tus accesorios a mano y trabajar cómodamente.



Maleta de transporte

Cómoda maleta de transporte para que la lleves donde quieras.



Calentador de accesorios

Permite tener los accesorios a una temperatura agradable para comodidad del paciente



Fisiowarm Easy

Fisiowarm Easy es equipo más básico de la gama Classic de Fisiowarm. Cuenta con todos los accesorios.

- Modos de tratamiento: Unipolar, Bipolar, Neutrodinámico y Fija Automática
- Potencia 240 W resistivos y 240 W capacitivos (360 VA)
- Frecuencia 500 khz
- Software que trabaja en plataforma Android como aplicación

Item no.

Fisiowarm Easy

F702



Múltiples accesorios

Cubre un abanico completo de aplicaciones como musculoesqueléticas y estéticas.



Maleta de transporte

Cómoda maleta de transporte para que la lleves donde quieras.



Un paciente, un enfoque

Ofrece un enfoque específico para cada patología, tratando y focalizando la energía sólo donde sea necesario con resultados duraderos.